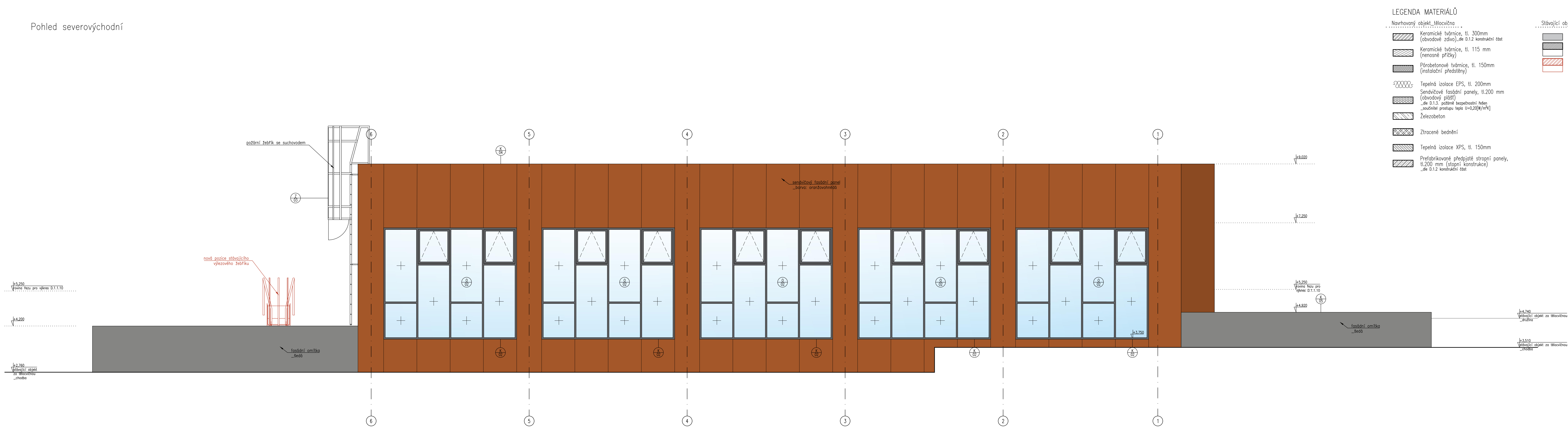
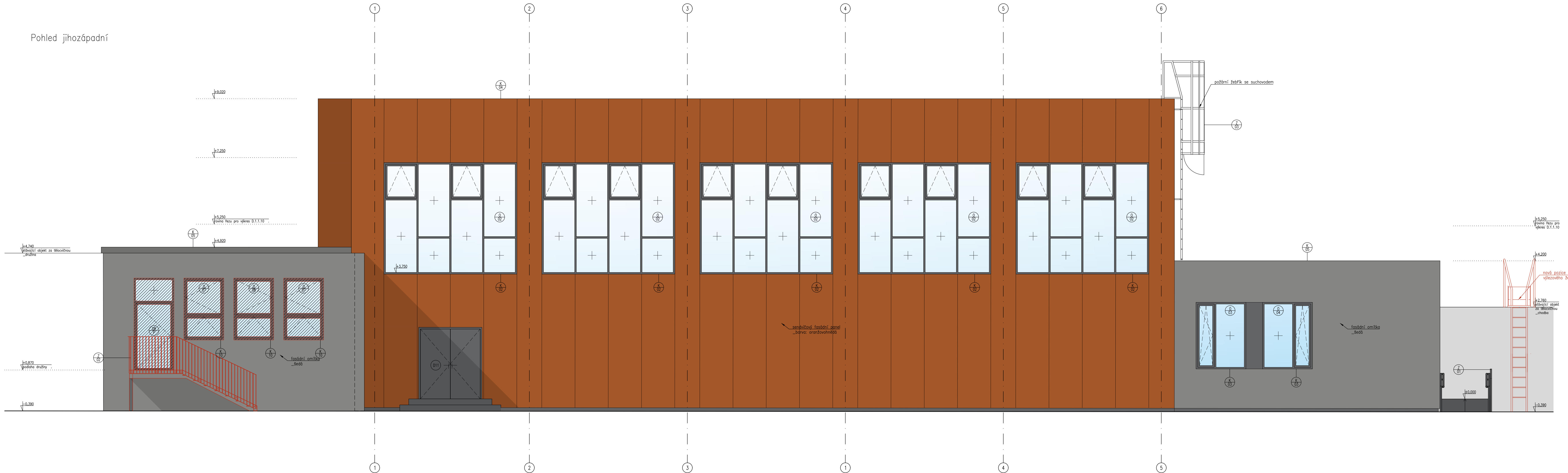


Pohled severovýchodní



Pohled jihozápadní



ING. LUBOŠ RAINIŠ WUCHTERLOVA 566/7 160 00 PRAHA 6 tel.: +420 602 322 711 e-mail: rainis.lubos@outlook.cz IČO: 40 90 83 48		
akce:		
Tělocvična 2 - 2.25 Preslerova Preslerova 1335 parc.č. 1182/17; st.2446 k.ú. Beroun		
investor/klient:		
Město Beroun Husovo náměstí 68 Beroun 266 03		
stupeň:		
DOKUMENTACE PRO PROVEDENÍ STAVBY		
profese:		
D.1.3 ARCH.-STAVEBNÍ ŘEŠENÍ Revize E.1		
název přílohy:		
Pohled jihozápadní Pohled severovýchodní		
autor/architekt:		
Ing. Luboš Rainiš		
zodp. projektant:		
Ing. Luboš Rainiš		
vypracoval:		
Ing.arch. Lucie Hrdličková		
měřítko:	datum:	počet A4:
1:50	04/2022	10
index:	číslo paré:	
A 15 2021		
číslo výkresu:		
D.1.1.8		